



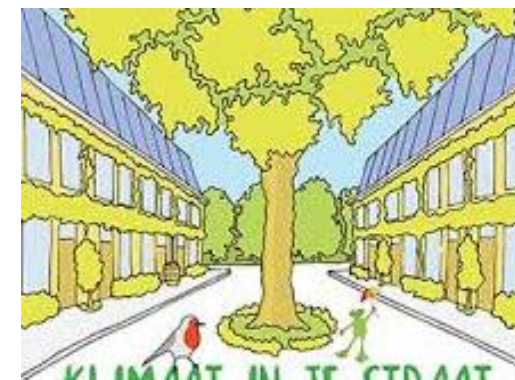
Dorpsvisie
Voorthuizen
in breder
perspectief



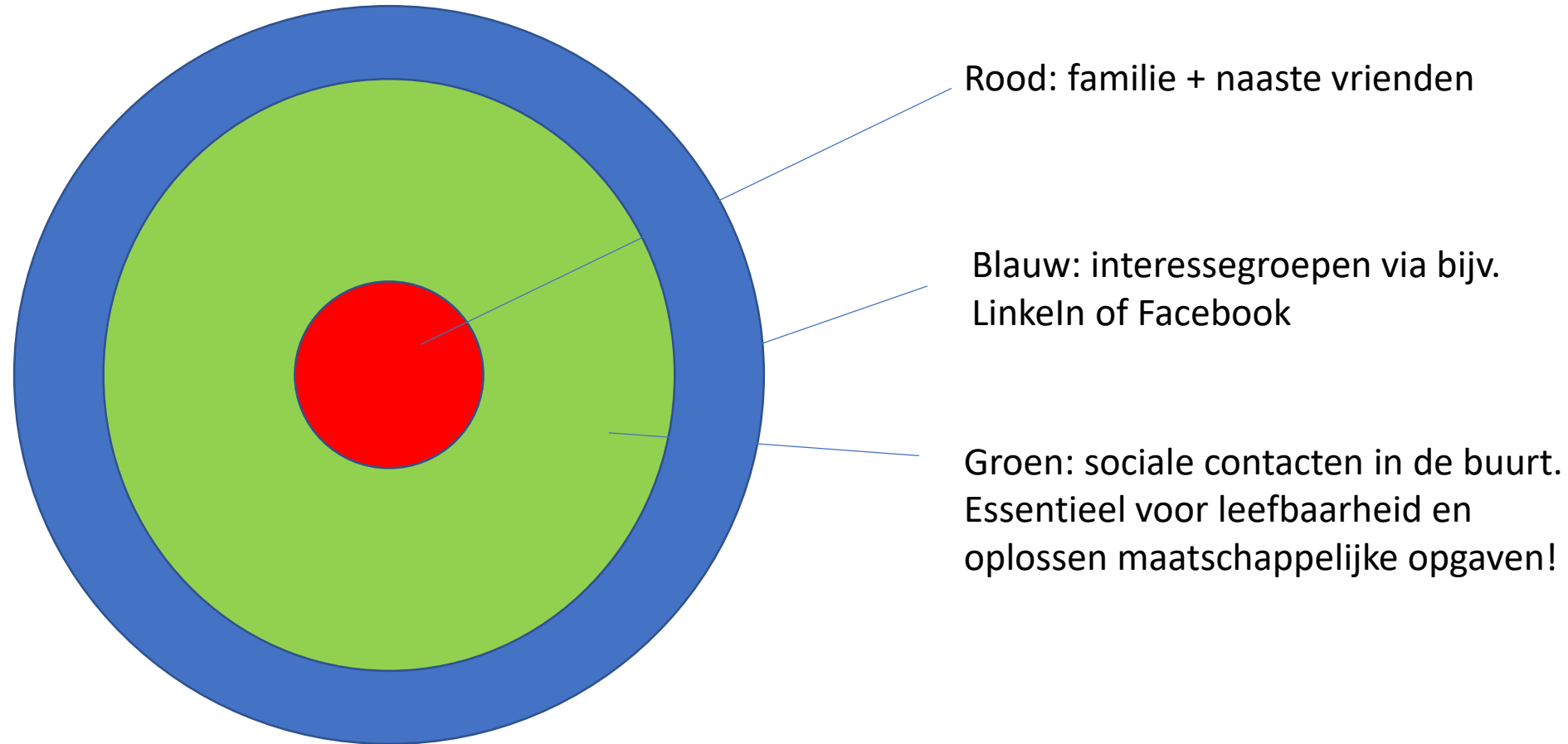
Samenleving verandert

Grote maatschappelijke opgaven

- Oplossing ligt vaak lokaal
- Overheid heeft samenleving nodig om opgaven op te lossen
- Vitale gemeenschappen van levensbelang



Maar hoe is netwerk van persoon opgebouwd?



Inzoomen op lokale netwerk:

- Met lokale netwerk onderneem je activiteiten (zorg, sport, sociaal) en kom je in contact met andere meningen;
- Traditionele pijlers hebben het zwaar: kerk, voetbalvereniging, etc.
- Zoeken naar nieuwe vormen: Energiecoöperatie, Noaberzorg, etc.
- Kenmerken: projectmatiger, vluchtiger, combinatie van fysiek en digitaal.
- Gemeente en dorpsbelangen hebben hier een opgave: communitybuilding



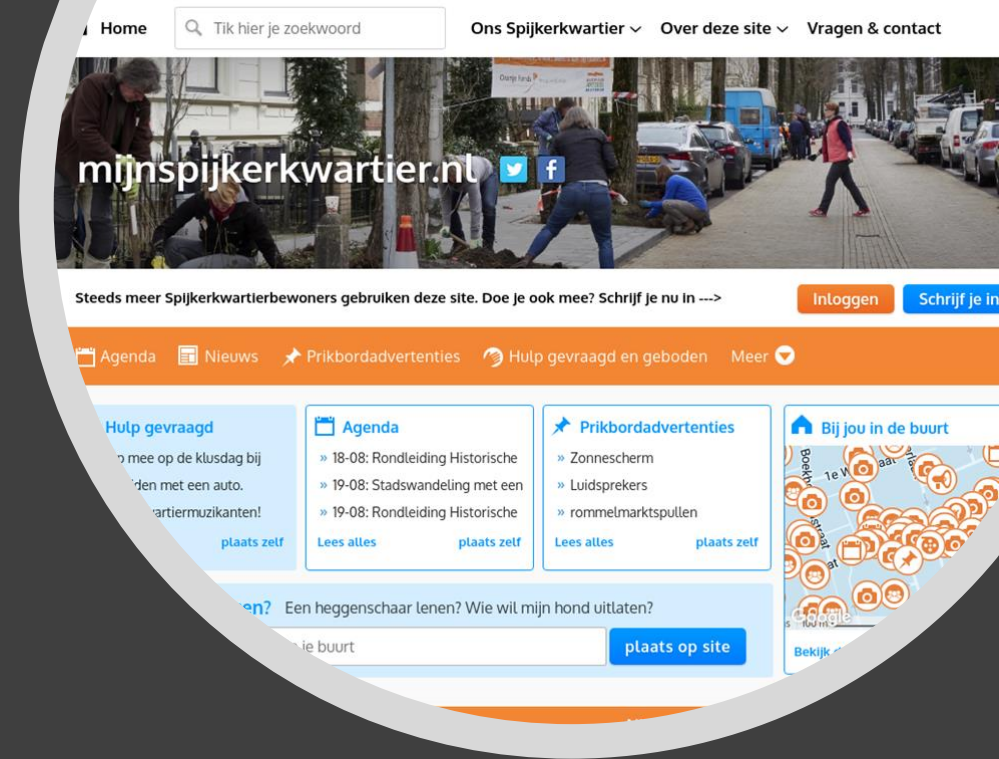
Belang vitale gemeenschap

- Leefwereld kan alleen eigenaarschap nemen wanneer sociale structuur goed is.
- Dit vraagt continue aandacht.



Voorbeeld 1: Mijnbuurtje.nl

- Koppeling van vrijwilligers, gebiedsambtenaren en website;
- Vrijwilligers (buurtverbinders) en ambtenaren volgen training;
- ABCD-methode



Voorbeeld 2: Centrumplan Doorwerth

- Bewoners hebben behoefte aan sociaal dorpshart;
- Ruimtelijke planvorming succesvol;
- Moeite om sociaal programma van de grond te krijgen;
- Gemeente en initiatiefnemers trekken samen op bij ontwikkeling sociaal weefsel.



Voorbeeld 3: De Rieshoek

- Basisschool was belangrijke schakel in sociale contacten;
- Bewoners zoeken naar nieuwe invulling oude school om deze sociale functie te behouden;
- Drijfveer: behoud van sociaal netwerk
- BSO, Dagbesteding, kapper als financiële drager



Voorbeeld 4: maandagochtendploeg

- Groepje mannen lopen op maandagochtend door dorp
- Geen formele structuur, geen vergadering, werkt wel.





Netwerksamenleving vraagt flexibiliteit

- Structuren fluctueren meer
- Blijf flexibel en zorg er voor dat je met elkaar in gesprek blijft
- Voorbeeld: Vakbond



De functies van
bewonersoverlegorganisaties
in een veranderende samenleving

*Over de functies van bewonersoverlegorganisaties
tegen de achtergrond van bewonersparticipatie
en andere hedendaagse maatschappelijke ontwikkelingen*



Rol van de dorpsraad

- Traditionele rollen:
 - Vertegenwoordiging
 - Adviseren gemeenten
- Nieuwe rollen:
 - Activeren (bijv. door initiatiefnemers te helpen)
 - Verbinden



Gemeente

- Ritselmanagement: per situatie moet je de juiste schakels aan elkaar verbinden.
- Dit hoeft dus niet via de bestaande kanalen te gaan.
- Accepteer dus ook dat je initiatieven verschillend behandelt.

Dorpsvisie Voorthuizen

- Past in maatschappelijke trend:
 - Creëren wolk actieve bewoners (Voortlopers);
 - Inhoud op hoofdlijnen/waarden
- Uitdaging:
 - Doorgaan met ‘Voortlopersgedachte’
 - Steun gemeente bij ‘Communitybuilding’



gezocht!
Voortlopers